

Beskrivelse af lejlighederne.

Møllehuset ligger på dæmningen ved Møllesøen direkte ud til Alssund. Der er ca. 500 meter til Sandbjerg Gods. Huset er en tidligere funktionærbolig i tilslutning til den gamle vandmølle, hvoraf ruiner fortsat kan ses.

Der er anlagt særlig gårdsplads med parkering.

Kælderplan: Teknik, fælles depot, fælles toilet, fælles vaskeri med vaskemaskine og tørretumbler, strygejern mv., større fælles rum med fløjdøre mod terrasse.

Lejlighed A: Beliggende i stueplan mod vejen og 1. sals plan mod Alssund. Soveværelse med 1½ seng (120 cm.), bad/toilet, køkkenniche, stue med opholds- og arbejdsplads, altan.

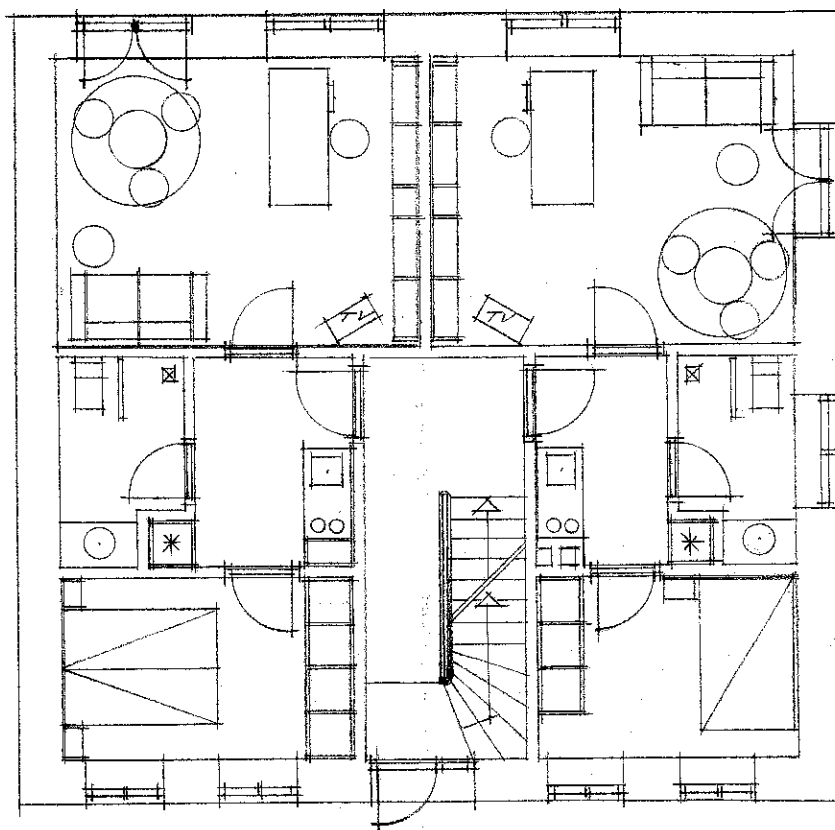
Lejlighed B: Beliggende i stueplan mod vejen og 1. sals plan mod Alssund. Soveværelse med dobbeltseng (140 cm), bad/toilet, køkkenniche, stue med opholds- og arbejdsplads, altan.

Lejlighed C: Beliggende i 1.sals/lofts plan. Soveværelse med dobbeltseng (180 cm), bad/toilet, større vinkelstue med køkken/spiseafdeling, opholds- og arbejdsplads, fransk altan.

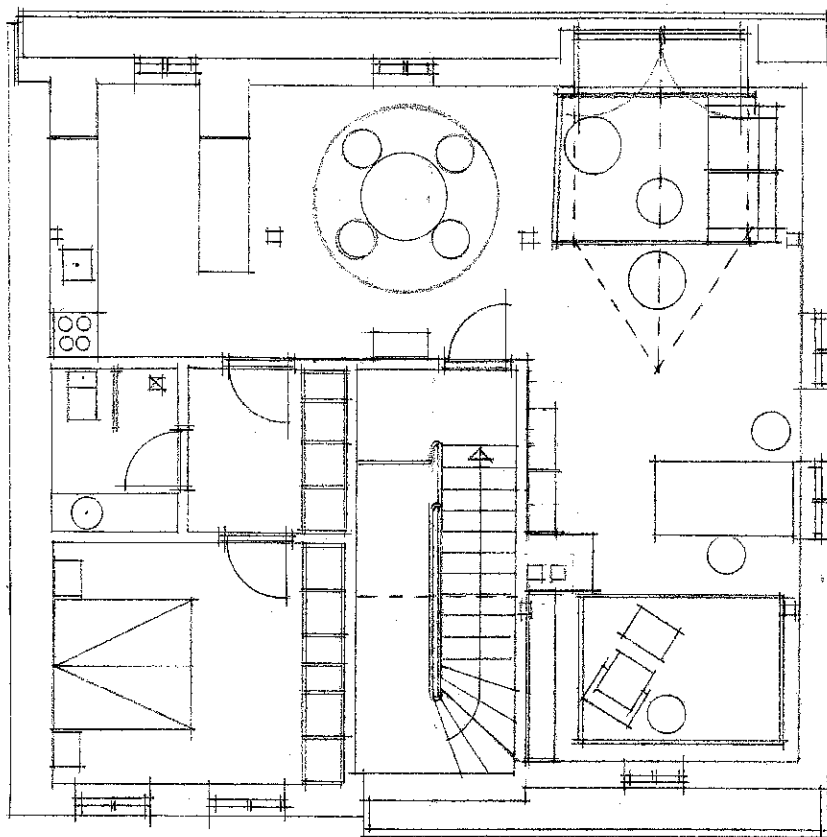
Plantegninger:

Lejlighed B

Lejlighed A



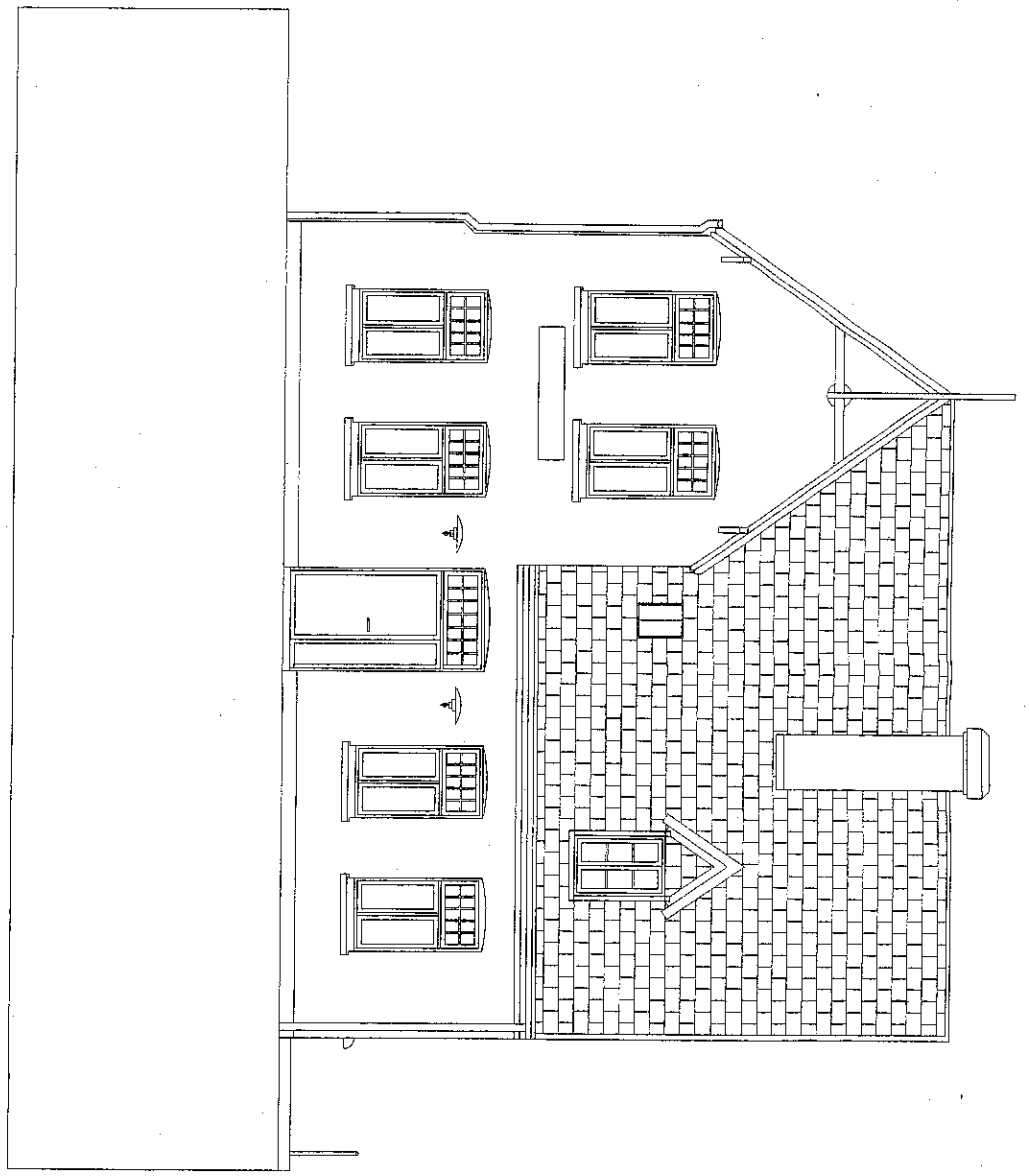
Lejlighed C



Møllehusets facade set fra vejen:



2/10/06



[Faint, illegible handwritten notes or bleed-through from the reverse side of the page.]